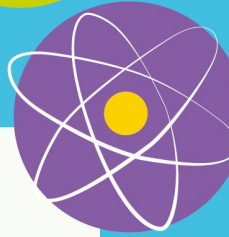


**19ª OLIMPÍADA BRASILEIRA
DE MATEMÁTICA DAS
ESCOLAS PÚBLICAS**
OBMEP-IMPA 2024



Somando novos talentos para o Brasil

CALENDÁRIO

De 05 de fevereiro
a 15 de março

Período de inscrições
(exclusivamente em www.obmep.org.br)

De 16 de março
a 22 de março

Período de emissão e pagamento
dos boletos (somente para escolas privadas)
(exclusivamente em www.obmep.org.br)

04 de junho

PROVAS DA 1ª FASE

De 05 de junho
a 17 de junho

Período para as escolas enviarem os
cartões-resposta dos alunos classificados
para a 2ª fase

02 de agosto

Divulgação dos classificados para a 2ª fase
(exclusivamente em www.obmep.org.br)

De 03 de agosto
a 26 de agosto

Período para as escolas solicitarem tratamento especial
- alunos sabatistas, alunos deficientes e nomes incorretos.
(exclusivamente em www.obmep.org.br)

De 03 de agosto
a 18 de setembro

Período para as escolas indicarem, na página da OBMEP
os professores dos alunos classificados para a 2ª fase
(exclusivamente em www.obmep.org.br)

02 de setembro

Divulgação dos locais de provas
(exclusivamente em www.obmep.org.br)

De 02 de setembro a
16 de setembro

Período para as escolas solicitarem prova em trânsito
e transferência (exclusivamente em www.obmep.org.br)

19 de outubro
Sábado 14:30h
(horário de Brasília)

PROVAS DA 2ª FASE

20 de dezembro

Divulgação dos premiados
(exclusivamente em
www.obmep.org.br)



APOIO



MINISTÉRIO DA
EDUCAÇÃO

MINISTÉRIO DA
CIÊNCIA, TECNOLOGIA
E INOVAÇÃO



Para saber mais sobre
a OBMEP acesse:

